

# 핵심역량 진단평가 매뉴얼(PC)

**백석문화대학교**

백석문화대학교 교무처 교육혁신팀



### 진로설계

자기 자신에 대한 이해를 높이고,  
나를 아는 힘을 키우자!

- 진로적성검사 >
- 목표직업탐색 >
- 목표기업탐색 >
- 목표가치선정 >

### 역량개발

나만의 경쟁력을 스스로  
업그레이드 시키자!

- 비교과프로그램 >
- 역량마일리지 >
- 경력로드맵 >
- 역량포트폴리오 >

학생 | **교직원** | 기업/관리자

아이디	로그인
비밀번호	

### 역량계획

진로 목표를 위한 역량을 진단하고,  
내 경험을 체계적으로 관리하자

- 핵심역량진단 >
- 성취도평가 >
- 직업기초역량진단 >
- 비교과 학습 계획 >
- 역량 마일리지 계획 >

### 실전취업

이제부터 진짜 시작이다!  
사회로의 첫걸음~

취업희망 >

- 진로상담**
- 공지사항
- 행사안내
- 교내채용
- 교외채용
- 아르바이트

①

학생역량관리시스템 <아이디/비밀번호> 입력 후 로그인



### 진로설계

자기 자신에 대한 이해를 높이고,  
나를 아는 힘을 키우자!

- 진로적성검사 >
- 목표직업탐색 >
- 목표기업탐색 >
- 목표가치선정 >

### 역량개발

나만의 경쟁력을 스스로  
업그레이드 시키자!

- 비교과프로그램 >
- 역량마일리지 >
- 경력로드맵 >
- 역량포트폴리오 >

### Member Login

김철수 님, 안녕하세요.  
학생역량관리시스템에 오신 것을 환영합니다!

**마이페이지**      로그아웃

### 역량계획

진로 목표를 위한 역량을 진단하고,  
내 경험을 체계적으로 관리하자

- 핵심역량진단 >
- 성취도평가 >
- 직업기초역량진단 >
- 비교과 학습 계획 >
- 역량 마일리지 계획 >

### 실전취업

이제부터 진짜 시작이다!  
사회로의 첫걸음~

②

로그인 후 <마이페이지> 클릭



김철수(남자)  
2학년  
평생담당교수 홍길동

홈 마이페이지

진로설계

**역량계획**

**핵심역량진단**

핵심역량 성취도평가

기초학습능력진단

직업기초역량진단

비교과 학습 계획

## 역량계획

### 경력개발을 잘해야 진로 목표가 현실이 된다고!?

경력개발은 직업과 관련된 나의 경험을 체계적으로 계획하고 관리하는 것을 의미합니다.

즉, 앞서 설정한 진로 목표를 이루기 위해 필요한 역량을 진단하고 부족한 부분을 강화 및 관리하는 것이 경력개발의 핵심입니다.

아래의 순서에 따라 진행해보세요~!



"인생은 여행을 가는 것과 비슷하다. 사람들은 모든 걸 계획하지만 길을 잘못 들 수도 있고, 다른 길로 가서 지도에도 없는 곳에서 예상치 못했던 일을 겪기도 한다. 그때는 정신이 없겠지만 나중에는 '아, 그때가 여행의 절정이었구나.' 하고 깨닫게 된다. 인생도 그런 것이다. 아, 그때가 내 인생의 가장 화려한 절정이었구나, 나중이야 깨닫게 될 것이다." - 송정연, <힘든 당신을 위한 따뜻한 말 한마디> 中

3

로그인 후 전환된 화면에서 <역량계획> → <핵심역량진단> 클릭



김철수(남자)  
2학년  
평생담당교수 홍길동

☞ 마이페이지

📄 진로설계

📄 역량계획

핵심역량진단

핵심역량 성취도평가

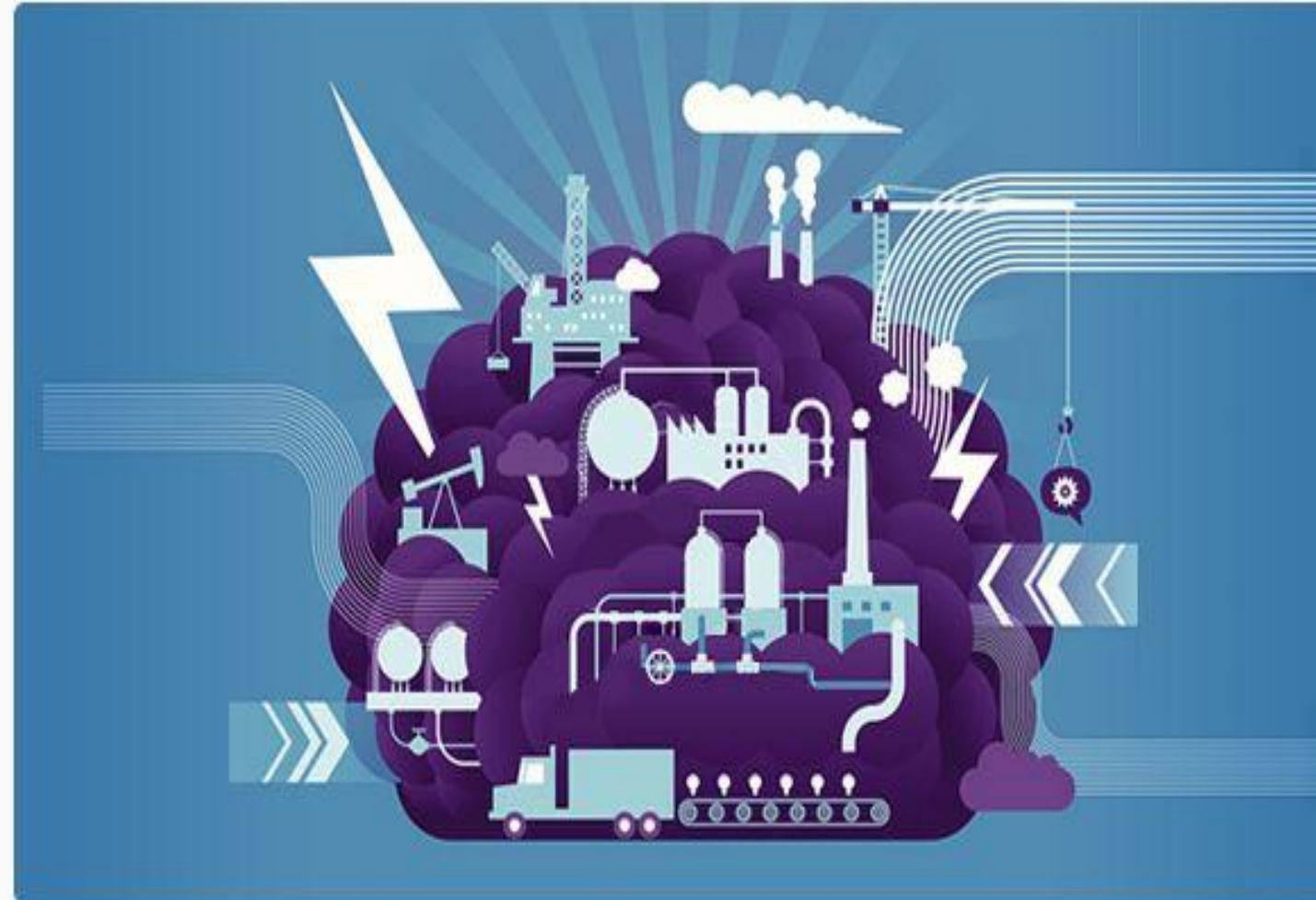
기초학습능력진단

직업기초역량진단

비교과 학습 계획

역량계획 > 핵심역량진단

경력계획 →



## 핵심역량 진단 평가

백석문화대학교 교육 목표인 "전인성 인성, 현장실무능력, 글로벌 역량을 갖춘 전문 직업 인재육성"을 달성하기 위하여  
핵심역량(전공직무기초역량, 창의융합역량, 문제해결역량),  
소통역량(의사소통역량, 글로벌역량, 대인관계역량, 협업역량),  
섬김역량(섬김리더십역량, 사회공헌역량)  
3대 핵심 역량을 증진하기 위하여 백석문화대학교에서  
자체 개발한 진단도구입니다.

검사실시

4

핵심역량진단평가<검사실시> 클릭

https://tbcs.bscu.ac.kr/Task/HCP/HCPStart.aspx - Chrome

tbcs.bscu.ac.kr/Task/HCP/HCPStart.aspx

## 핵심역량진단

### 검사실시안내

백석문화대학교 핵심역량진단은 획일화된 대학생 역량진단도구의 틀을 벗어나 백석문화대학교만의 교육목표에 부합한 인재 육성을 위해 핵심역량을 진단하고, 그 진단결과를 분석하여 핵심역량의 향상도와 완성도를 평가하여 이를 학부 교육과정에 반영하고자 합니다.

4차 산업, 인공지능의 활성화로 인한 능력 중심 사회로의 사회적 변화에 따라 사회적 요구와 역량 중심 사회로의 변화를 수용하고 미래 사회에서 백석문화대학교 학생들이 중심 역할을 수행할 수 있도록 하기 위한 기틀을 마련할 수 있도록 많은 협조 부탁드립니다.

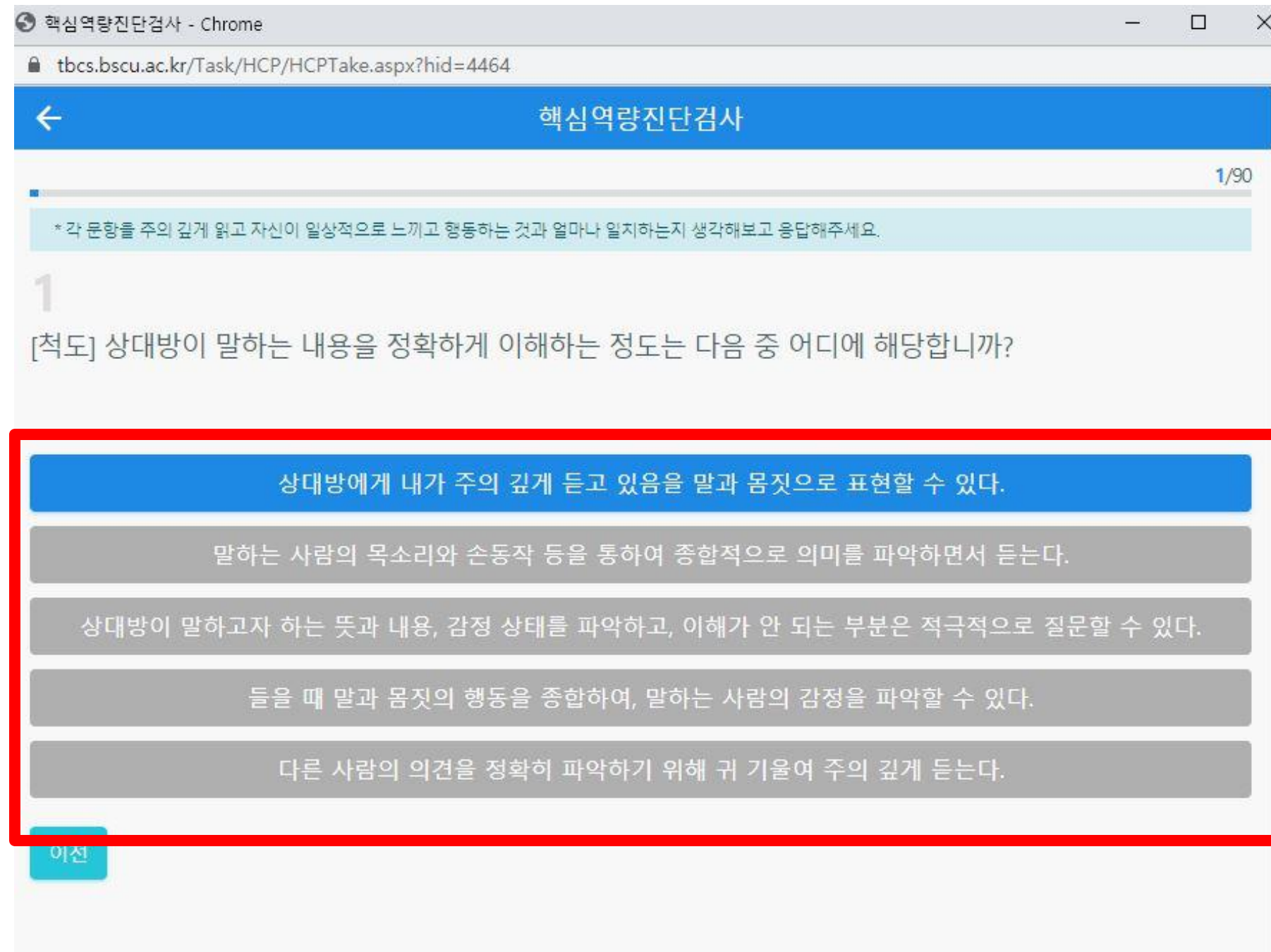
**검사소요시간**  
약 30 ~ 45분 소요됩니다.

**검사시 주의사항**  
[적도] 문제는 핵심적인 행동을 평가 기준으로 제시한 문제로 본인에게 해당하는 항목을 하나 선택하면 됩니다.

**검사하기**

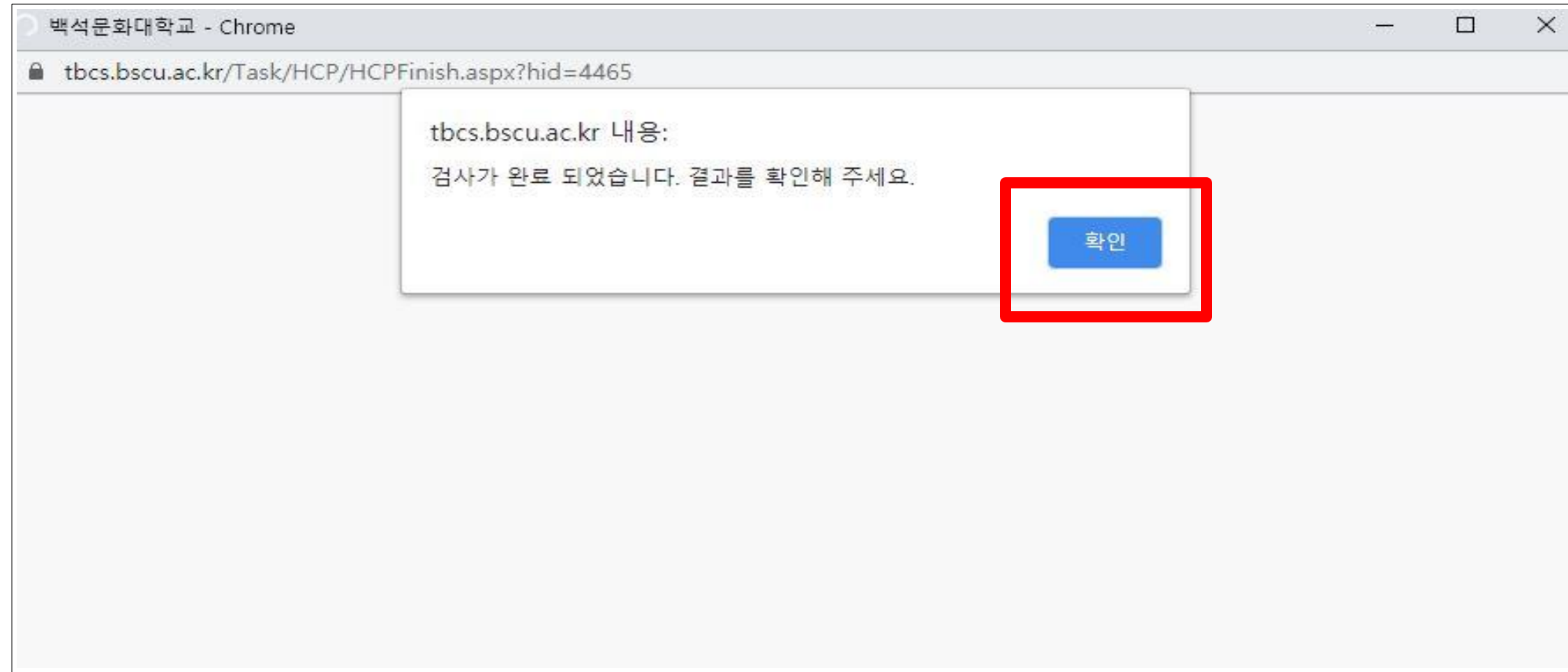
5

팝업창에서 핵심역량진단 <검사하기> 클릭



⑥

1. 질문에 해당되는 개인의 역량을 보기문항에서 선택
2. 총 <27번 문항> 까지 진행



7

1. 검사 완료 메시지 창에 <확인> 클릭
2. 검사완료

백석문화대학교 BAEKSEOK CULTURE UNIVERSITY 마이페이지 카테고리 취업정보 커뮤니티 로그아웃 학생 페이지

역량계획 > 핵심역량진단 경력계획 →

**1**

김철수(남자) 2학년 평생담임교수 홍길동

마이페이지

- 진로설계
- 역량계획
- 핵심역량진단**
- 핵심역량 성취도평가
- 기초학습능력진단
- 직업기초역량진단
- 비교과 학습 계획
- 역량 마일리지 계획

역량개발

실전취업

현장실습

내 진로상담 >

- 기초조사지
- 종합심리검사
- 교수님 상담 0
- 전문가 상담 0

**2**

### 핵심역량 진단 평가

백석문화대학교 교육 목표인 "전인성 인성, 현장실무능력, 글로벌 역량을 갖춘 전문 직업 인재육성"을 달성하기 위하여 혁신역량(전공직무기초역량, 창의융합역량, 문제해결역량), 소통역량(의사소통역량, 글로벌역량, 대인관계역량, 협업역량), 섬김역량(섬김리더십역량, 사회공헌역량) 3대 핵심 역량을 증진하기 위하여 백석문화대학교에서 자체 개발한 진단도구입니다.

검사실시

**1차** 1학년

종합역량점수 : 40.5

핵심역량진단 검사 결과 전반적인 종합기초역량은 "보통"수준에 해당합니다. 이는 백석문화대학교의 핵심역량인 소통역량, 섬김역량, 혁신역량을 갖춘 인재로서 원활한 소통을 통한 조직의 성과 창출, 공동체 섬김을 바탕으로 하는 지역 및 국가 사회발전에 선한 영향력을 끼칠 수 있으며, 창의적으로 문제를 해결하고 새로운 가치를 창출할 수 있는 역량이 다른 학생들과 비교하였을 때 평이한 수준임을 나타냅니다.

2020-04-09

**2차** 2학년

종합역량점수 : 33.1

핵심역량진단 검사 결과 전반적인 종합기초역량은 "미흡"수준에 해당합니다. 이는 백석문화대학교의 핵심역량인 소통역량, 섬김역량, 혁신역량을 갖춘 인재로서 원활한 소통을 통한 조직의 성과 창출, 공동체 섬김을 바탕으로 하는 지역 및 국가 사회발전에 선한 영향력을 끼칠 수 있고, 창의적으로 문제를 해결하고 새로운 가치를 창출할 수 있는 역량이 다른 학생들에 비해 부족함을 나타냅니다.

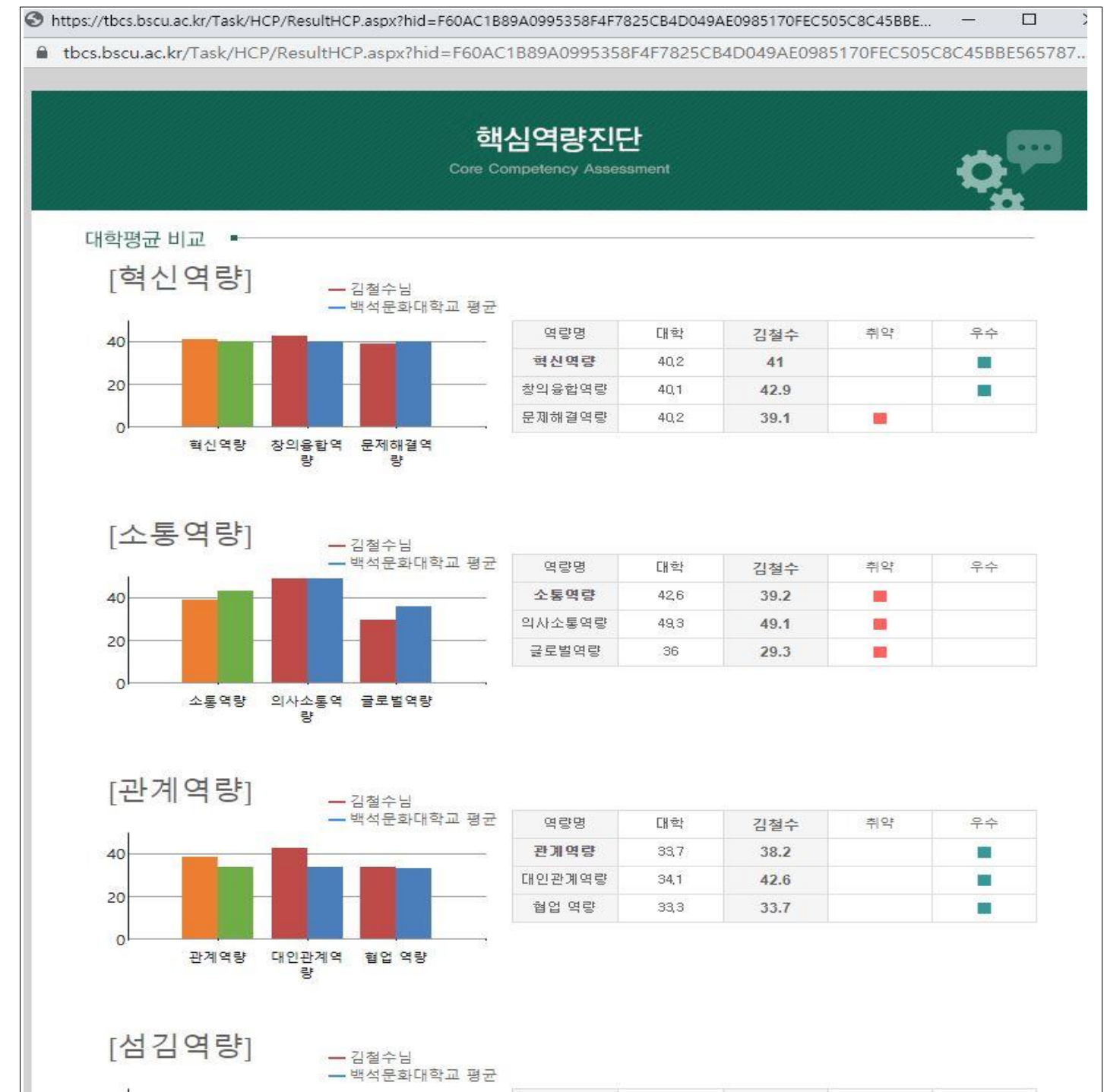
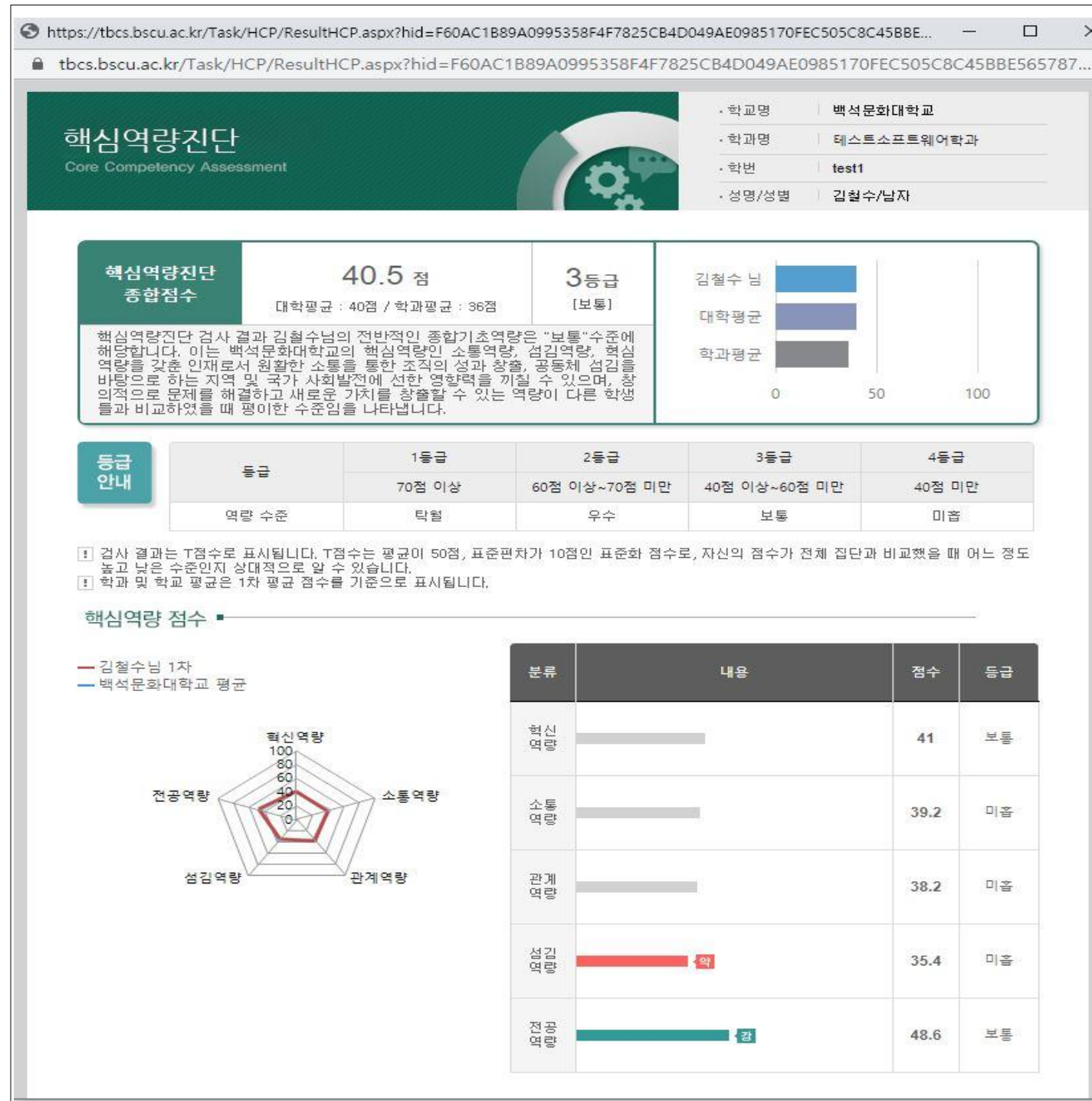
2021-02-17

8

- 로그인 후 전환된 화면에서 <역량계획> → <핵심역량진단> 클릭
- <1차 또는 2차 네모박스> 클릭

# 검사 결과 확인

---



개인 핵심역량진단평가 결과 확인



수고하셨습니다.

---

문의사항: 041-550-2395